
Modification des paramètres de MailEnable pour activation du relais de messagerie hors domaine.

NOTA : dans la procédure ci-dessous le nom de domaine utilisé pour la messagerie est monsite.com

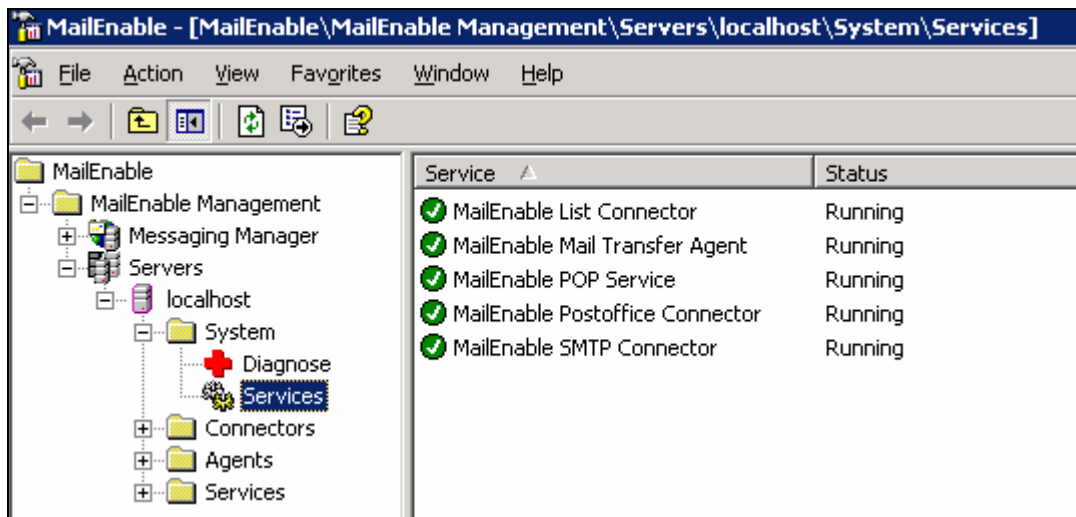
• Connexion TSE au serveur d'AMEN hébergeant le VDS

Faire : Démarrer - Exécuter ... - taper **MSTSC**

Comme nom d'ordinateur choisir www.monsite.com puis cliquer sur le bouton connexion.2

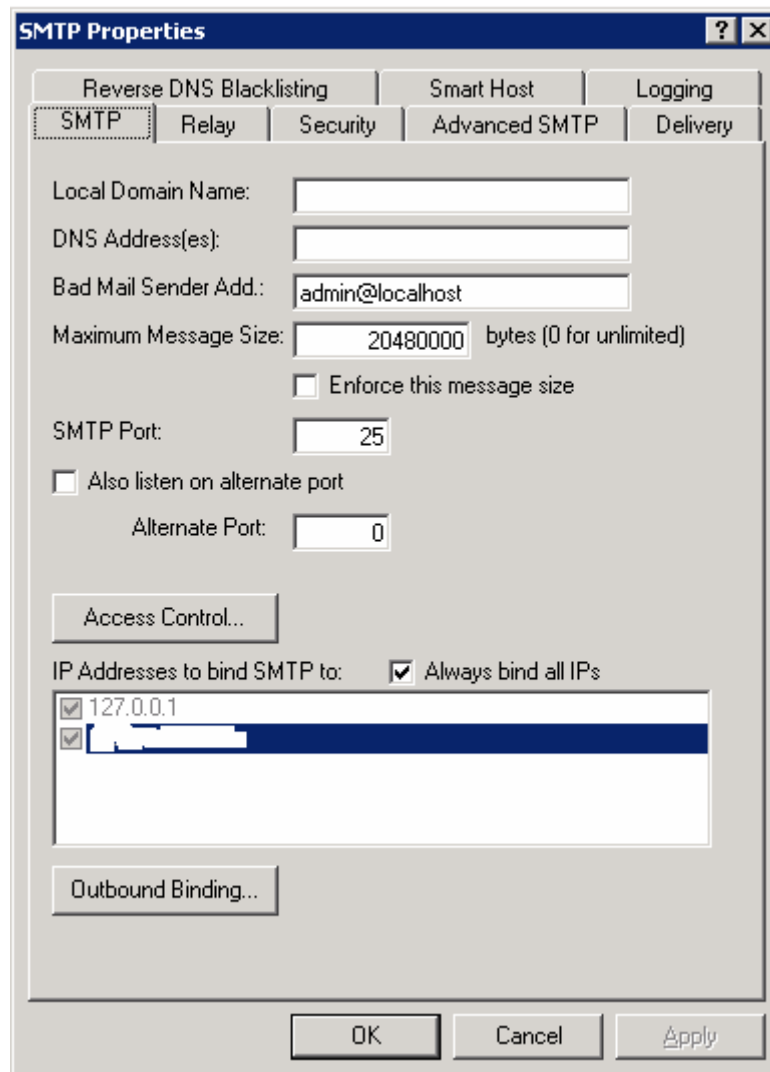
Un instant plus tard, vous avez la fenêtre de connexion de Windows 2003.
Le User name c'est **administrator** le Password c'est le même que celui utilisé pour se connecter à Plesk.

Une fois devant le bureau de Windows, vous lancez Explorateur pour aller dans :
C:\Program Files\SWSoft\Plesk\Mail Enable\Bin
Et vous lancez **MailEnable.msc** et vous obtenez cela :



Vous développez Connectors et vous faites un clic droit sur SMTP.

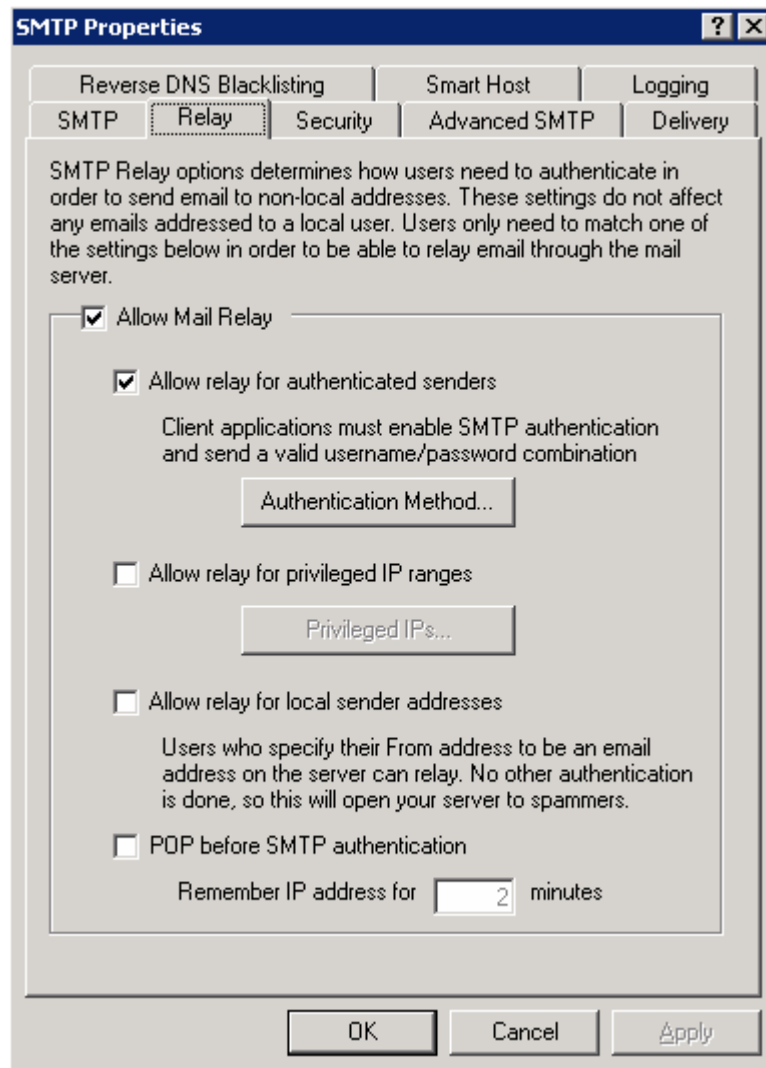
Vous obtenez la fenêtre suivante :




Dans Local Domain Name vous devez mettre **www.monsite.com**

Dans DNS Address(es) l'adresse IP de votre serveur (celle qui est indiquée en bas sur fond bleu - là ou j'ai effacé)

Ensuite dans l'onglet Relay vérifier que vous êtes dans la config. indiquée ci-dessous :



Vous cliquez sur le bouton Apply puis sur OK, vous répondez « bien chef »  au message d'avertissement.

Maintenant pour que vos modifications soient prises en compte, vous devez arrêter puis redémarrer le service SMTP.

Pour cela faites un clic droit sur MailEnable SMTP Connector (voir 1^{ère} capture d'écran) puis Stop. Vous recommencez avec Start. Cela prend moins d'une seconde.

Vous fermez toutes les fenêtres (pour éviter les courants d'air) et normalement le tour est joué.

Vous pouvez envoyer des emails avec votre serveur smtp.monsite.com en dehors de votre domaine.